

1 南北自由通路 9:30~16:00

❖ 美濃焼巨匠ギャラリー

加藤卓男、荒川豊蔵、鈴木藏、加藤孝造、若尾利貞、安藤日出武、玉置保夫、林正太郎、七代 加藤幸兵衛



❖ 琴演奏 全日開催

琴の音色で上質な美濃焼を堪能。



❖ モザイクタイル工作体験コーナー 全日開催(有料)

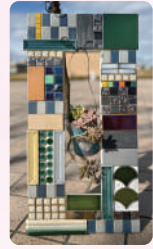
モザイクタイルを使った工作体験が大人気! フォトフレームなど世界に一つだけの作品が作れます。



❖ タイルでガーデニング

7(土)・8(日)【有料・要予約】

木枠のボードに美濃焼タイルを貼りオシャレな缶に多肉を寄せ植えして飾ります。多治見市で活躍中の酒井まり子先生が季節にぴったりの多肉とオシャレ缶などをご用意していただけます。作善堂セレクトの人気タイルを貼り放題!



各日 ①10:00~(定員 10名) ※当日参加
②13:00~(定員 10名) 各回 2名まで

製作時間 / 60分~120分 ご予約、詳細お問い合わせは作善堂まで
製作費 / 5500円(税込) TEL又はFAX 0572-44-2260(平日9:00~16:00)

❖ サボテン寄せ植え体験コーナー 9(月・祝)【有料】

春日井市とのコラボレーション企画! 自分で選んだ美濃焼の器にサボテンを寄せ植え。



2 南駅前広場

Stage Event ステージイベント

❖ 作陶パフォーマンス

青山双溪氏 7(土)

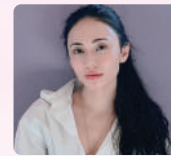
草の頭蓋・青山双溪先生による作陶パフォーマンス。やきもの歴史の話に合わせて作陶を実演。



❖ 『やくならマグカップも』原作者トークショー・ハルカハミングバードコラボライブ

8(日)13:00~14:00

株式会社プラネット 会長小池氏・原作者 梶原氏によるトークショー、ハルカハミングバードによるコラボライブを行います。豊川姫乃・真土泥右衛門も登場!



❖ 上絵付パフォーマンス

蔵珍窯 9(月・祝)

知られざる上絵付の世界へ皆様を誘います。



❖ うながっぱじゃんけんタイム 全日開催

うながっぱによるじゃんけんタイム。勝ち残った方には素敵なプレゼントが、ステージ後は写真撮影タイム。



3 虎渓用水広場

❖ コメヘス - KOMEHES - 8(日)~9(月・祝)

お米好きによる、お米好きの為の、お米に特化したイベント。飲食店、物販店ともにお米にフィーチャーしたさまざまな商品が集結します。コメワークショップも開催。



4 プラティ多治見 3F

❖ どうしんウェイプラザ 星茶 8(日)10:00~

先着 100名様まで・無料



無料 / シャトルバスのご案内

10月8日(日)・9日(月・祝)の2日間のみ運行

始発 8:00 多治見駅北口

以降 15~20分間隔で運行

最終 17:40 美濃焼卸センター

※発着の時刻は当日会場でご確認ください。



有料路線バスのご案内

JR多治見駅

MAP 4 多治見美濃焼卸センター

MAP 3 市之倉地区

MAP 2 本町オリベ

MAP 5 多治見市ミュージアム

MAP 5 岐阜県現代陶芸美術館 セラミックパークMINO

東鉄バス 桜ヶ丘ハイソ線 (多治見美濃焼団地前行き)	
多治見駅北口 (美濃焼団地前行き)	美濃焼団地前 (多治見駅北口行き)
7:40	8:33
12:45	13:23
16:45	17:38

東鉄バス 下半田川線 (市之倉行き)	
多治見駅前 (市之倉行き)	市之倉 (多治見駅前行き)
7:55	9:21
8:55	10:21
9:55	11:21*
10:55*	12:21
11:55	13:21*
12:55*	14:21
13:55	15:21*
14:55*	16:21
15:55	17:21

ききょうバス オリベ観光ルート (本町オリベストリート 経由 美濃焼ミュージアム・東町方面行き)							
多治見駅前 (本町オリベストリート)	美濃焼ミュージアム	セラミックパークMINO	美濃焼ミュージアム (本町オリベストリート)	多治見駅前			
9:10	9:15	9:30	9:33	9:35	9:39	9:54	10:00
10:10	10:15	10:30	10:33	10:35	10:39	10:54	11:00
11:10	11:15	11:30	11:33	11:35	11:39	11:54	12:00
13:10	13:15	13:30	13:33	13:35	13:39	13:54	14:00
14:40	14:45	15:00	15:03	15:05	15:09	15:24	15:30
16:10	16:15	16:30	16:33	16:50	16:54	17:09	17:15

公共機関でのアクセス方法 | 名古屋駅 JR中央線 多治見駅 約40分

高速道路でのアクセス方法 | 名古屋 東名高速道路 → 小牧JTC 中央自動車道 → 多治見IC (約30分)

※最新の時刻表は東鉄バス株式会社ホームページをご覧ください。

MINOYAKI

美濃焼 第12回祭

2023.10 7(土)・8(日)・9(月・祝) 9:30-16:00

「駅」から始まる美濃焼探求の旅

メイン会場 | JR多治見駅南北自由通路
会場 | JR多治見駅南駅前広場 / 虎渓用水広場 / 本町オリベストリート / 多治見市美濃焼ミュージアム 他

Explore the world of Minoyaki from Tajimi station.

協賛: 株式会社共栄電気炉製作所、株式会社パロールホールディングス、株式会社八洲、新日本工業株式会社、明和工業株式会社、株式会社藤本組、昭洋商事株式会社、多治見陶磁器卸商業協同組合、東濃信用金庫、前畑株式会社、株式会社井澤コーポレーション、株式会社伊藤商会、株式会社多治見中野サービスセンター、株式会社日東製作所、株式会社松本電気設備、株式会社丸治コンクリート工業所、株式会社山田林業、株式会社日通堂、株式会社林電機商会、株式会社ヒカリ金型、株式会社ボウイトハウス、株式会社東和産業株式会社、多治見通運株式会社、東濃鉄道株式会社、藤垣製菓株式会社、水谷産業株式会社、ヤマカ陶料株式会社、有限会社石玉石材、市之倉陶磁器工業協同組合、一般社団法人多治見市観光協会、稲垣製菓株式会社、NGKセラミックデバイス株式会社、小水管業有限会社、おりべネットワーク株式会社、空産陶磁器工業協同組合、株式会社三菱UFJ銀行多治見支店、株式会社アイネット、株式会社アコーセラミック、株式会社金正陶器、株式会社協和製菓製作所、株式会社栄商會、株式会社澤千、株式会社セクテック、株式会社山川、株式会社日通堂、株式会社林電機商会、株式会社ヒカリ金型、株式会社ボウイトハウス、株式会社松正、株式会社丸美、株式会社丸東、株式会社水谷鉄工所、株式会社吉川、関西化学株式会社岐阜工場、税理士法人ZERO、高田陶磁器工業協同組合、滝島陶磁器工業協同組合、中部電力パワーグリッド株式会社多治見支社、トヨ一印刷株式会社、長江陶業株式会社、有限会社丸善印刷、有限会社ミノクラエジエン

美濃の巨匠

加藤卓男 Takuo Kato 1917年(大正6年)~2005年 多治見市生まれ 国重要無形文化財保持者	荒川豊蔵 Toyozo Arakawa 1894年(明治27年)~1985年 多治見市生まれ 国重要無形文化財保持者	鈴木藏 Osamu Suzuki 1934年(昭和9年) 土岐市生まれ 国重要無形文化財保持者
加藤孝造 Kozo Kato 1935年(昭和10年)~2023年 瑞浪市生まれ 国重要無形文化財保持者	若尾利貞 Toshisada Wakao 1933年(昭和8年) 多治見市生まれ 岐阜県重要無形文化財保持者	安藤日出武 Hidetake Ando 1938年(昭和13年) 多治見市生まれ 岐阜県重要無形文化財保持者
玉置保夫 Yasuo Tamaoki 1941年(昭和16年) 多治見市生まれ 岐阜県重要無形文化財保持者	林正太郎 Shotaro Hayashi 1947年(昭和22年) 土岐市生まれ 岐阜県重要無形文化財保持者	七代 加藤幸兵衛 Kobei Kato VII 1945年(昭和20年) 広島市生まれ 岐阜県重要無形文化財保持者

MAP 1 JR多治見駅周辺 駅から始まる美濃焼探求の旅

無料シャトルバス 乗り場
たじみ陶器まつり 多治見美濃焼卸センター 行き ※10月8日(日)・9日(月・祝)運行

1 南北自由通路

2 南駅前広場
ステージイベント
飲食ブース

3 虎渓用水広場
路線バス乗り場
コメヘス - KOMEHES -
・東鉄バス 桜ヶ丘ハイソ線 ※全日運行

4 プラティ多治見

3F どうしんウェイプラザ 星茶

改札口 JR多治見駅

美濃焼卸センター

美濃焼窯元直売ブース

転写体験コーナー

タイルでガーデニングコーナー
サボテン寄せ植え体験コーナー
モザイクタイル工作体験コーナー

シャトルバス 乗り場へ

南駅前広場へ 路線バス乗り場へ

本町2

東濃信用金庫本店

JAとうと駅前支店

本町1

多治見

クリスタル多治見